



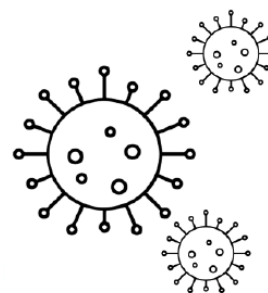
Tento checklist slouží jako podpůrný materiál zákazníků **qualityaustria** pro přípravu a provádění auditů.

V tomto **checklistu pro certifikované zákazníky** jsou vyjmenovány nejdůležitější body, které mají být zohledněny při plánování auditu v době koronavirové epidemie.

Checklist reflektuje právní stav k 1. 5. 2020 a je vydán na základě našeho nejlepšího vědomí a svědomí.

Základ pro provádění auditů:

**Zdraví
a
soulad s právními předpisy
jsou hlavní priority!**



© pixabay.com/AnnaliseArt

Centrální pravidla, kterým jsou veškerá další opatření podřízena, jasně definují, že v průběhu provádění auditu nesmí být infekcí COVID-19 ohrožena auditovaná organizace a osoby v ní aktivní, auditoři **qualityaustria** a ani další osoby.

Dále musí být zajištěno dodržování veškerých právních předpisů (jako např. COVID-19 nařízení vlády atd.)

Checklist slouží jenom jako hrubý rámec a je nutné jej vždy upravit dle potřeb dané organizace.

Checklist pro přípravu auditů:

- domluva s auditorem ohledně plánování auditu:
 - změny v podnikání, které mají na audit vliv
 - dostupnost
 - kdy a jak může být audit realizován:
 - na dálku (remote)
 - na místě
 - kombinace auditu na dálku a na místě
 - body normy a případy ke kontrole atd.
- Jaké speciální vybavení (ochrana) je od auditora/y požadováno?
- Jsou pro realizaci auditu k dispozici vhodné prostory (pravidla odstupu, větrání atd.)?
- Jsou v provozu aplikovaná právem stanovená hygienická opatření (pro prohlídku prostor atd.)?
- Je zajištěna dezinfekce a hygienické prostředky (dezinfekce rukou, dezinfekce povrchů, roušky atd.) v dodatečném množství pro všechny relevantní prostory (např. prostory pro rozhovory, dílny atd.)?
- Je možný příjezd a odjezd auditora (obzvláště u cest z/do zahraničí)?
- Je v případě potřeby možnost ubytování?
- zvláštní body pro realizaci auditu na dálku (zcela nebo částečně):
 - Zajištění, že audit může proběhnout dle plánu (technické vybavení, dostatečné přístupy ke komunikačnímu softwaru, dostatečná rychlost a stabilita připojení atd.).
 - Zajištění, že všechny pro audit relevantní osoby jsou obeznámeny s ovládáním techniky, aby mohl audit proběhnout dle plánu.
 - Zajištění, že každá pro audit relevantní osoba, která pracuje formou home-office, se může daného auditu na dálku účastnit.
 - Dohoda na provedení krátkého testu, aby bylo zaručeno správné fungování techniky, komunikačního software a hardware mezi organizací a auditorem/týmem auditorů.
 - ujasnění, jakou formou budou auditovány relevantní dokumenty a zajištění realizace po technické stránce:
 - dokumenty jsou k dispozici v cloudovém uložišti
 - dokumenty jsou nahrány v průběhu rozhovoru
 - dokumenty budou zaslány
 - Atd.
 - zajistit:
 - informační bezpečnost
 - že nebude audit v žádné podobě nahráván
 - individuální požadavky / body



© pixabay.com/AnnaliseArt



© pixabay.com/AnnaliseArt



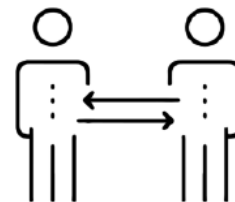
© pixabay.com/AnnaliseArt

Checklist pro provádění auditů na místě:

- Je nutné provést kontrolu bezpečnosti také v rozsahu pravidel chování v daném provozu přijatých k zabránění šíření infekce COVID-19.

- Zajistit sociální distancování, příp. fyzické distancování v průběhu provádění auditu, stejně jako během pohovorů a prohlídky prostor.

- dodržovat minimální odstup 2 metry
- při nedodržení minimálních odstupů v rozsahu 2 metrů je nutné používat roušky: ve zvláštních případech je nutné používat i další ochranné pomůcky (viz hodnocení pracovišť)
- udržovat co největší možné rozestupy mezi zúčastněnými osobami



- Větrání prostor minimálně 4x denně po dobu 10 minut.

- Naplánovat dostatečný časový prostor, aby mohla být vícekrát využita hygienická přestávka (mytí rukou, dezinfekce prostor, větrání, odložení a opětovné nandání ochranných prostředků atd.)



- Je-li nutné společně používat vozidla v průběhu provádění auditu, je třeba mít nasazenou roušku a dodržet pravidlo maximálně dvou osob v jedné řadě dopravního prostředku včetně řidiče.



- Při používání výtahu je nutné dodržet pravidlo jednoho přepravovaného, v místě shlukování a čekání na výtah je povinnost dodržet minimálně 2 metry velké rozestupy.

© pixabay.com/AnnaliseArt

- Při vstupu do prostor klienta

- Dodržovat nařízené rozestupy minimálně 2 metry
- při setkání s klienty: povinnost mít nasazenou roušku



© pixabay.com/AnnaliseArt

- Individuální požadavky / body:

- ...
- ...